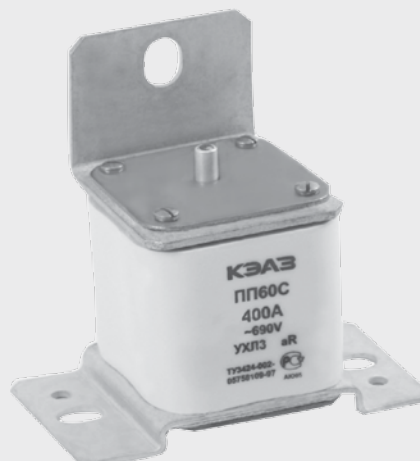


СЕРИЯ

ПП60С

ТУ 3424-050-05758109-2009



Основные параметры:

Номинальные токи: **400-1000А**;
Номинальные напряжения: **~ 690 В**;
Отключающая способность: **~ 100кА**;
Характеристика диапазона отключения: **aR**;
Соответствуют требованиям
ГОСТ Р 50339.4 (МЭК 269-4).

Способ установки:

Монтируются болтами на шины.

Условия эксплуатации:

Климатические исполнения: **УХЛ3, Т3**;
(для 1000А - УХ/12; Т2)
Диапазон рабочих температур: **от -60° до +60°С**;
Группа условий эксплуатации: **М39 до 630А**;
М25 - 710, 1000А;
Рабочее положение в пространстве:
вертикальное или горизонтальное.

Дополнительные устройства:

- Указатель срабатывания;
- Свободный контакт.



ОСОБЕННОСТИ ПРОДУКЦИИ ПОД ТОРГОВОЙ МАРКОЙ КЭАЗ

Низкие показатели I^2t благодаря конструкции плавких элементов и их расположению обеспечивают гарантированную защиту дорогостоящих полупроводниковых устройств оттоков короткого замыкания.

Оптимальные показатели потерь мощности, за счет современной конструкции, технологии изготовления и применяемых материалов, позволяют экономить электроэнергию при их эксплуатации.

Высокие эксплуатационные показатели (длительный срок службы, повышенная вибростойкость), особенно для цепей с частыми циклическими нагрузками (например - электротранспорт).

Высокие значения номинальных токов (до 1000 А) позволяют применять данные предохранители для защиты современных полупроводниковых устройств.

Широкий диапазон рабочих температур (от -60° до +60°С) позволяет применять данные предохранители в разных климатических условиях.

Высокая отключающая способность (до -100 кА), позволяет обеспечить надежную защиту при больших значениях токов короткого замыкания.

Предохранители производятся серийно в соответствии с современными отечественными и международными стандартами, что подтверждает сертификат соответствия.

Особенности конструкции:

- Плавкие элементы выполнены из чистого серебра, что позволяет обеспечить высокое быстродействие предохранителя и долговечность его эксплуатации.
- Выводы (контакты) предохранителя выполнены из электротехнической меди с гальваническим покрытием (серебрение), что обеспечивает высокие показатели токопроводности и, соответственно, экономичности и долговечности эксплуатации.
- Корпус предохранителя изготовлен из высокопрочного ультрафарфора, за счет чего обеспечиваются высокие показатели отключающей способности.
- Современная технология засыпки предохранителей наполнителем (кварцевый песок высокой очистки) позволяет достичь высокой плотности заполнения, что обеспечивает эффективное гашение электрической дуги внутри предохранителя при его срабатывании.
- В конструкции предохранителя применены дополнительные устройства (указатель срабатывания, свободный контакт), что позволяет определить состояние предохранителя.

| Тип | Номинальный ток, А | Номинальное напряжение, В | Потери мощности, (Вт) при Inom | Предельный ток отключения, кА | Упаковка, шт | Вес, кг |
|----------|--------------------|---------------------------|--------------------------------|-------------------------------|--------------|---------|
| | | переменный ток | | переменный ток | | |
| ПП60С-37 | 400 | 690 | 70 | 100 | 1 | 1,10 |
| ПП60С-38 | 500 | 690 | 90 | 100 | 1 | 1,10 |
| ПП60С-39 | 630 | 690 | 110 | 100 | 1 | 1,10 |
| ПП60С-40 | 710 | 690 | 130 | 100 | 1 | 1,10 |
| ПП60С-41 | 1000 | 690 | 170 | 100 | 1 | 1,70 |

СТРУКТУРА УСЛОВНОГО ОБОЗНАЧЕНИЯ

ПП60С- $X_1X_2X_3X_4$ - X_5 ...А- $X_6X_7X_8X_9$ - X_{10} -КЭАЗ

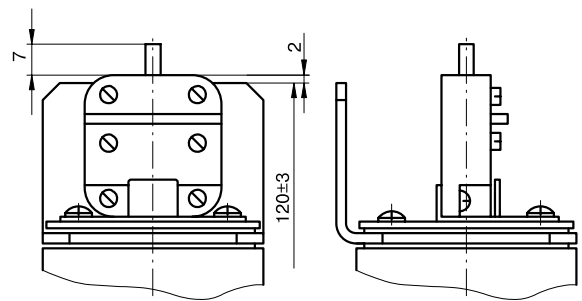
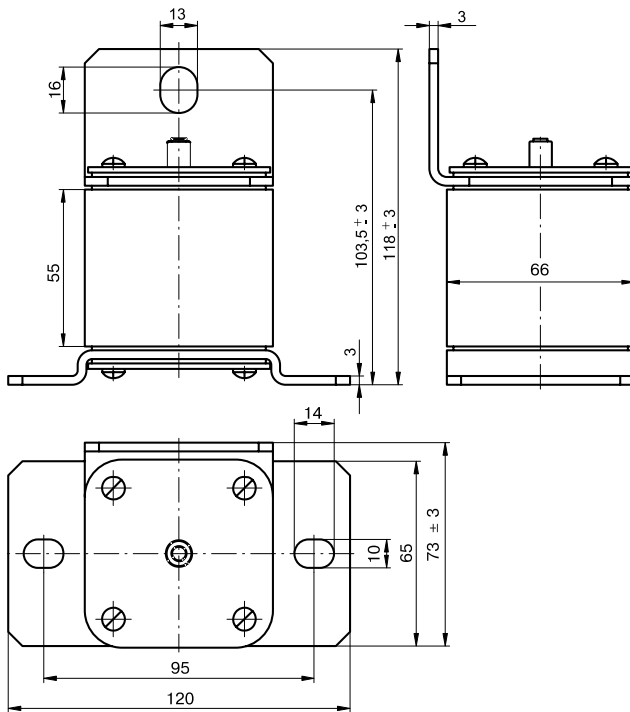
| | |
|----------------------------------|---|
| ПП60С | – Условное обозначение серии |
| X_1X_2 | – Двухзначное число. Условное обозначение номинального тока: 37 - 400 А, 38 - 500 А, 39 - 630 А, 40 - 710 А, 41 - 1000 А |
| X_3 | – Буква. Условное обозначение конструктивного исполнения выводов: Г - фланцевое, симметричное, Н - фланцевое, несимметричное, У - уголковое (с одним отверстием), Т - уголковое (с двумя отверстиями), К – консольное КП – консольное с прямым выводом |
| X_4 | – Цифра. Условное обозначение наличия указателя срабатывания и свободного контакта: 0 - без указателя срабатывания, без свободного контакта, 1 - с указателем срабатывания, без свободного контакта, 2 - с указателем срабатывания и свободным контактом 3 - с указателем срабатывания и свободным контактом расположенным под углом* |
| X_5...А | – Номинальный ток плавкой вставки (А) |
| $X_6X_7X_8X_9$ | – Буква(ы) и цифры. Условное обозначение вида климатического исполнения по ГОСТ 15150: УХЛЗ, ТЗ, УХЛ2, Т2 |
| X_{10} | – Буквы – вид приемки (ОТК, Э). (ОТК не указывается) |
| КЭАЗ | – Торговая марка |

Предохранитель ПП60С-41Т1-1000А-УХЛ2-КЭАЗ
Предохранитель ПП60С-41Т1-1000А-Т2-Э-КЭАЗ

* Только для ПП60С-41

ГАБАРИТНЫЕ, УСТАНОВОЧНЫЕ И ПРИСОЕДИНИТЕЛЬНЫЕ РАЗМЕРЫ
ПРЕДОХРАНИТЕЛИ ПП60С-37, 38, 39, 40

Исполнение 1
фланцевое симметричное на токи 400, 500, 630, 710 А



Остальное – см. рис 1.

Рис.2

Масса не более 1,1 кг.
Масса свободного контакта 0,03 кг.

Исполнение 2
фланцевое несимметричное на токи 400, 500,
630, 710 А Остальное - см. исполнение 1.

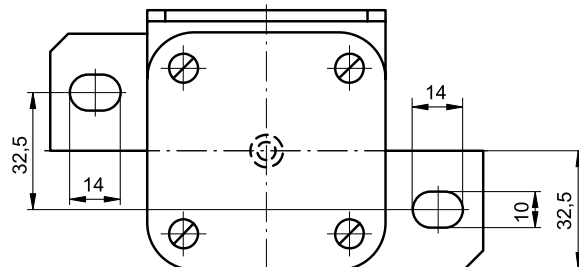


Рис. 1

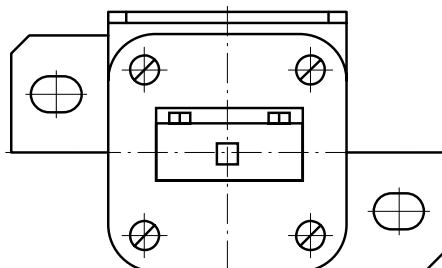


Рис.2

Остальное – см. рис 1.

Исполнение 3
уголковое на токи 400, 500, 630, 710А
Остальное - см. исполнение 1.

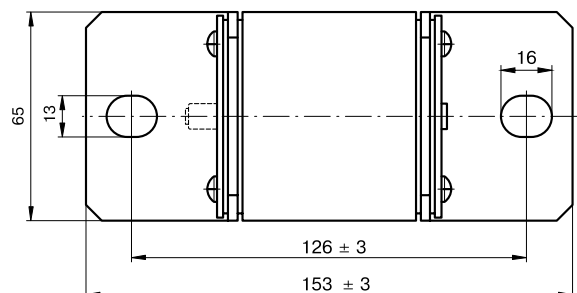
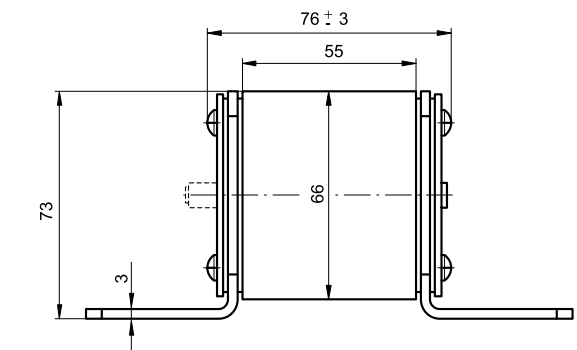


Рис. 1

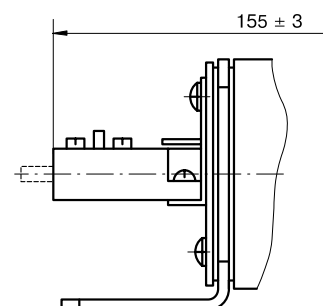


Рис.2

Остальное – см. рис 1.

Исполнение 4

угловое с двумя отверстиями на ток 710 А

Остальное - см. исполнение 3.

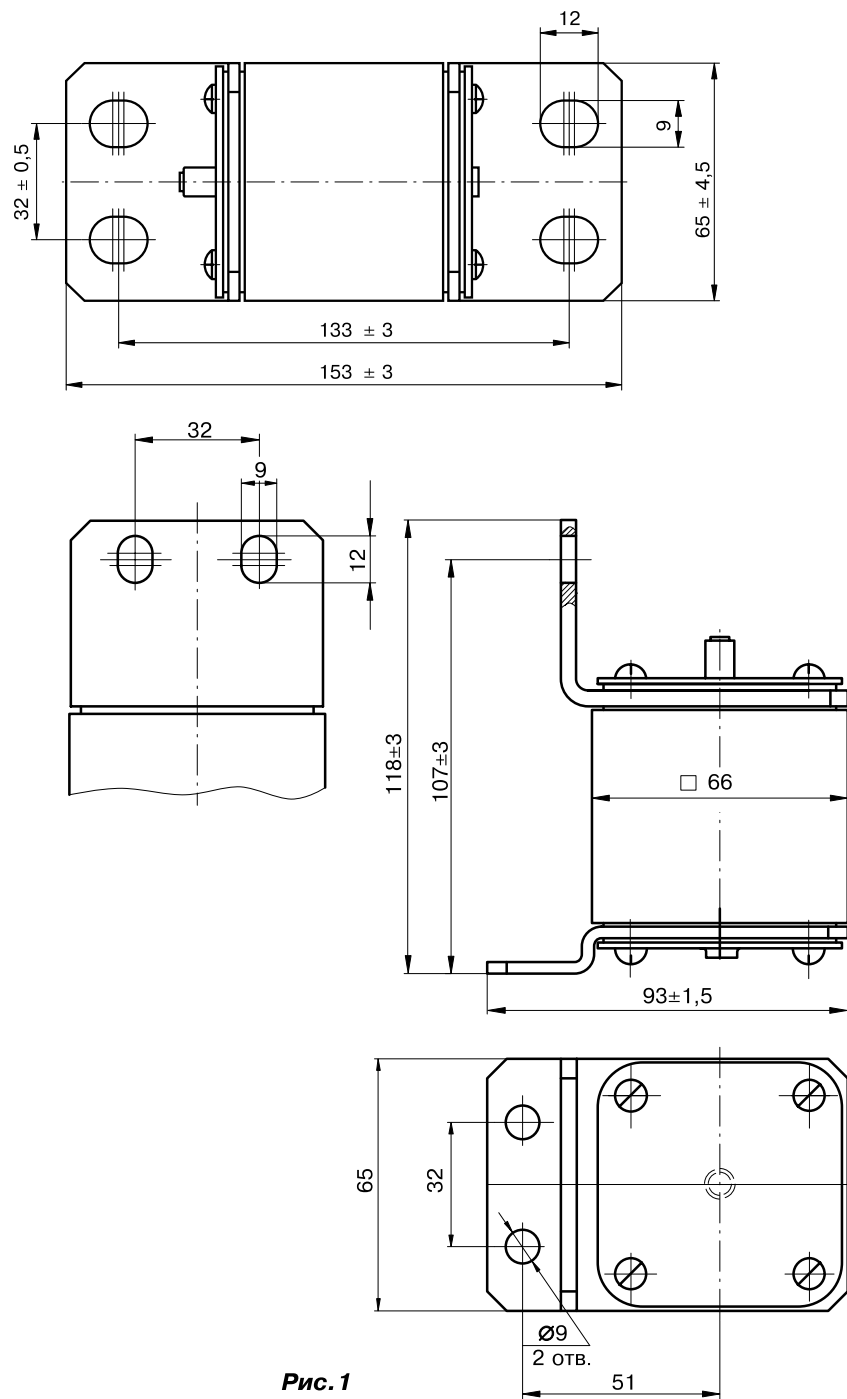


Рис. 1

Исполнение 5

Консольное на ток 710 А

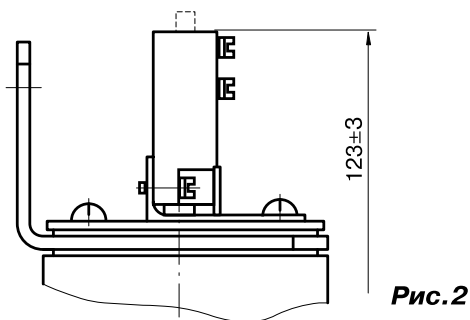
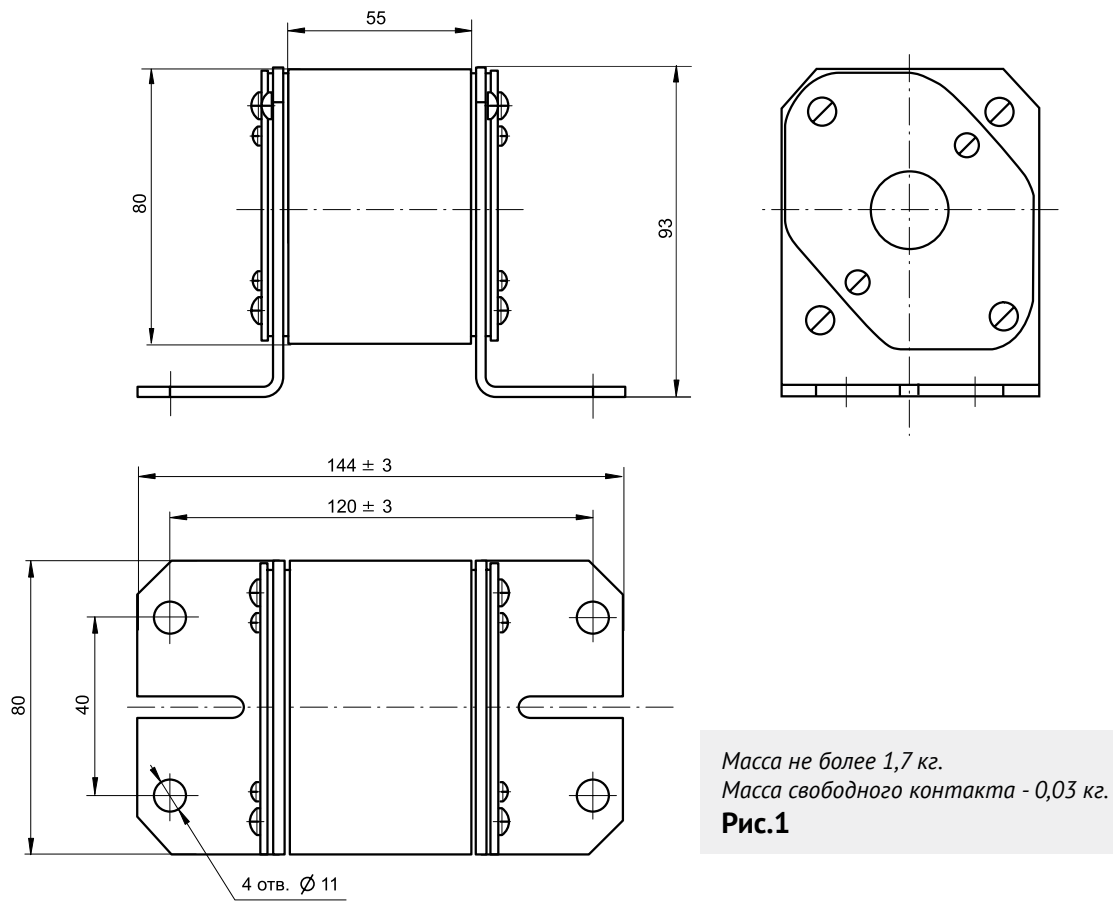


Рис. 2

Остальное – см. рис 1.

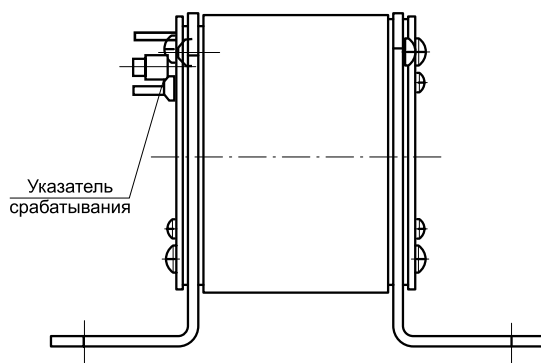
ПРЕДОХРАНИТЕЛИ ПП60С-41 НА НОМИНАЛЬНЫЙ ТОК 1000 А



243

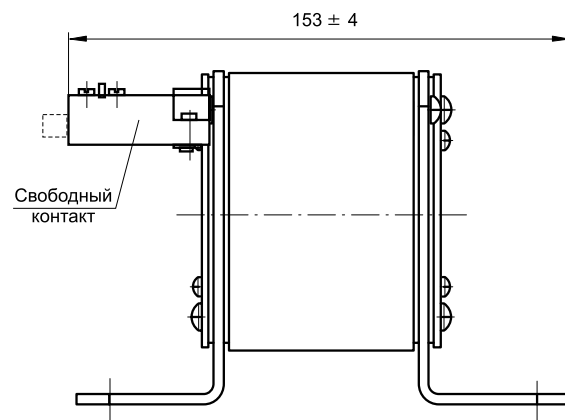
ПРЕДОХРАНИТЕЛИ ПП60С-41 НА НОМИНАЛЬНЫЙ ТОК 1000 А

Исполнение с визуальным указателем

**Рис.2**

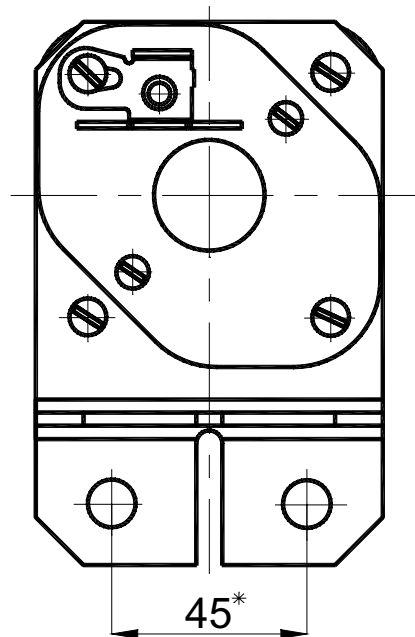
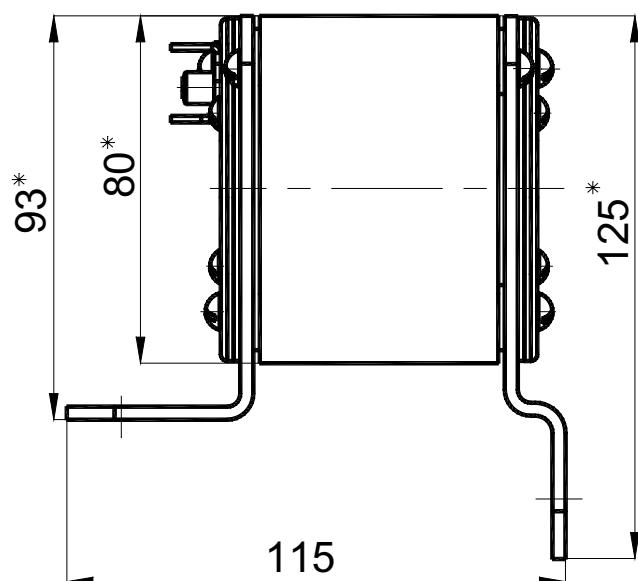
Остальное – см. рис 1.

Исполнение со свободным контактом

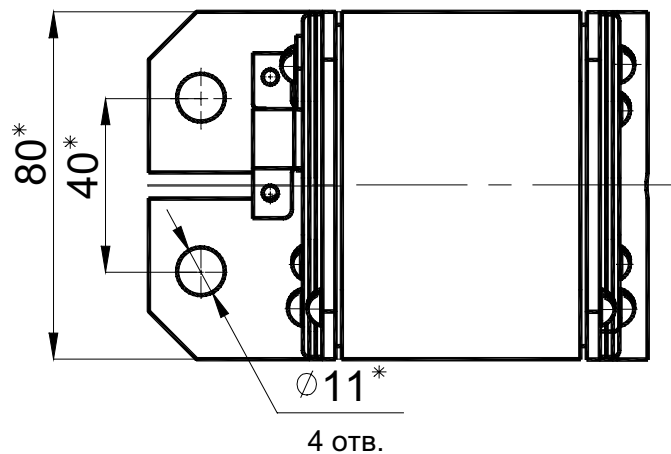
**Рис.3**

Остальное – см. рис 1.

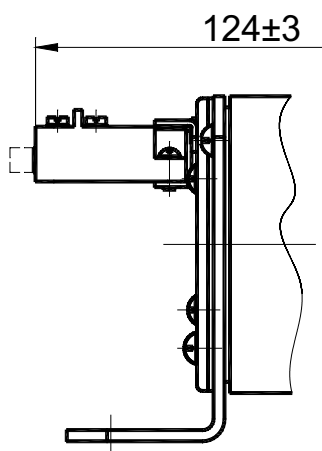
ПРЕДОХРАНИТЕЛИ ПП60С-41К КОНСОЛЬНОЕ НА 1000 А



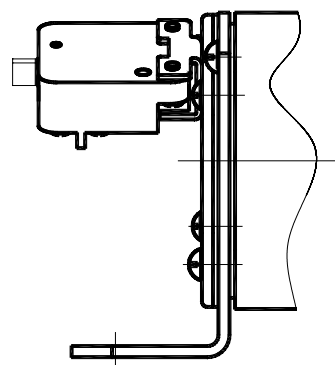
244



* Размеры для справок
 Масса не более 1,7 кг.
 Масса свободного контакта 0,03 кг.

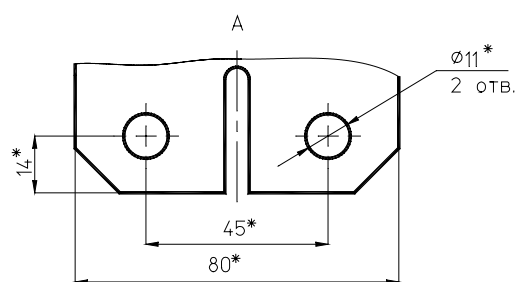
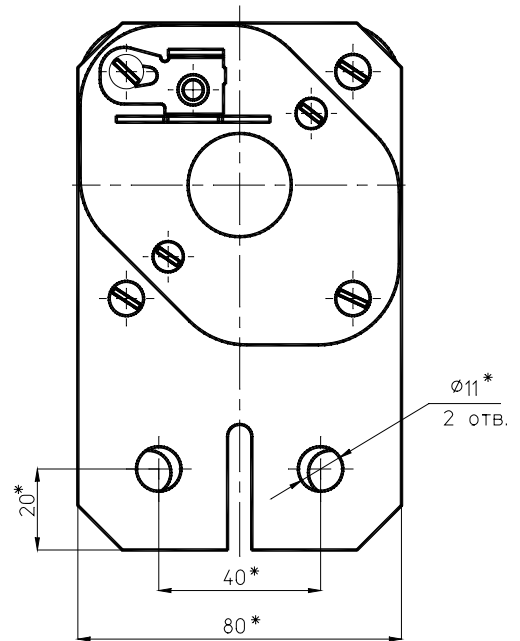
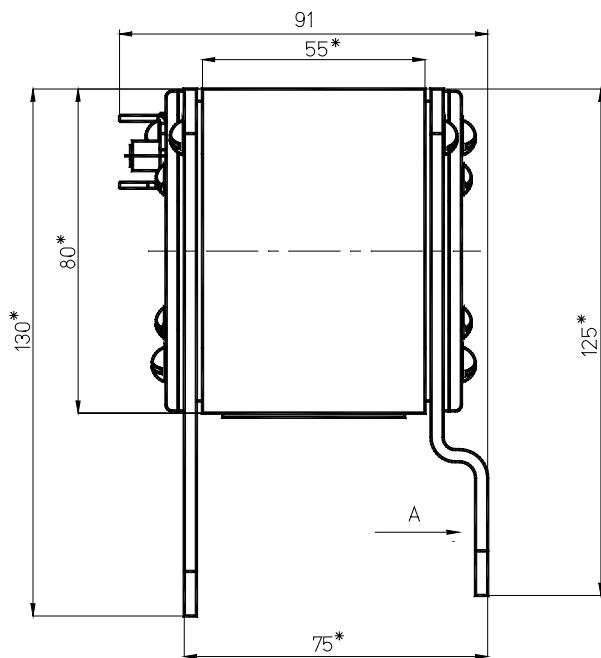


Типоисполнение с указателем срабатывания и свободным контактом

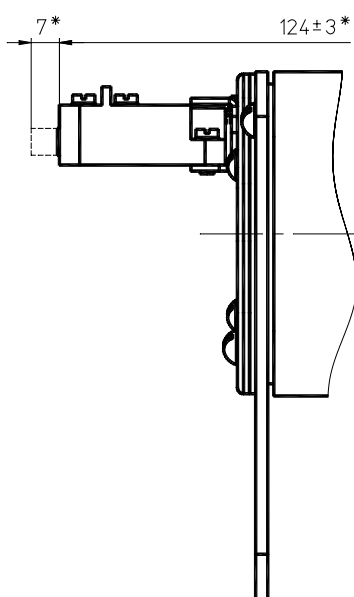


Типоисполнение с указателем срабатывания и свободным контактом расположенным под углом

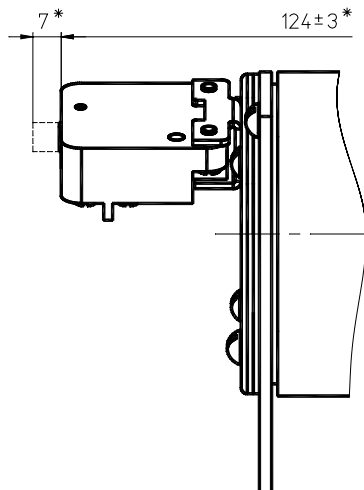
ПРЕДОХРАНИТЕЛИ ПП60С-41КП
(КОНСОЛЬНОЕ С ПРЯМЫМ ВЕРХНИМ ВЫВОДОМ) НА 1000А



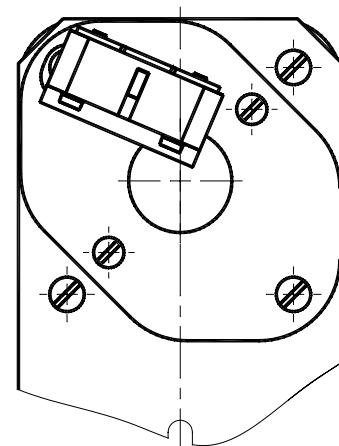
* Размеры для справок
Масса не более 1,7 кг.
Масса свободного контакта 0,03 кг.



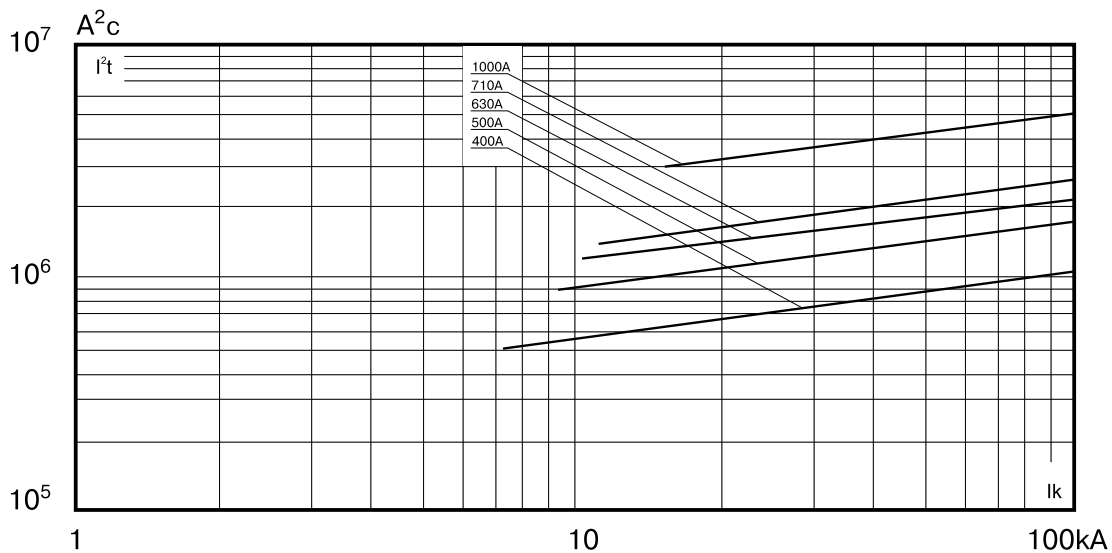
Типоисполнение с указателем срабатывания и свободным контактом



Типоисполнение с указателем срабатывания и свободным контактом расположенным под углом

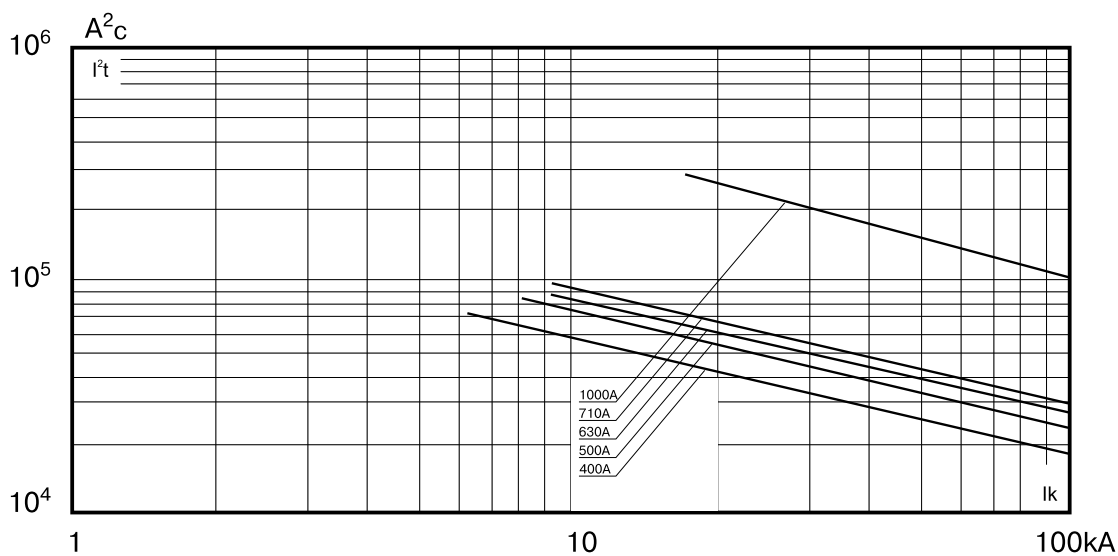


ХАРАКТЕРИСТИКИ ПРЕДОХРАНИТЕЛЕЙ ПП60С
Интеграл Джоуля отключения при напряжении 730 В



***Ik** – ожидаемый ток
(действующее значение)
I²t – величина интеграла
Джоуля отключения*

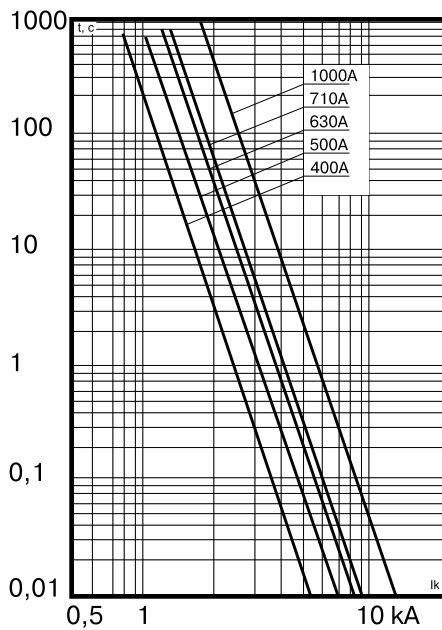
Преддуговой интеграл Джоуля



***Ik** – ожидаемый ток
(действующее значение)
I²t – величина интеграла
Джоуля отключения*

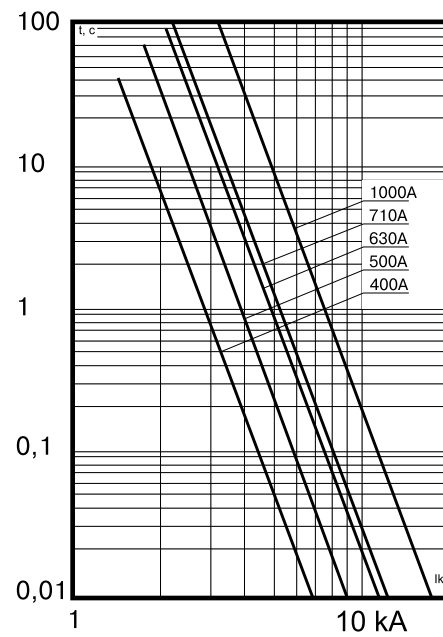
ХАРАКТЕРИСТИКИ ПРЕДОХРАНИТЕЛЕЙ ПП60С

Преддуговые время-токовые характеристики



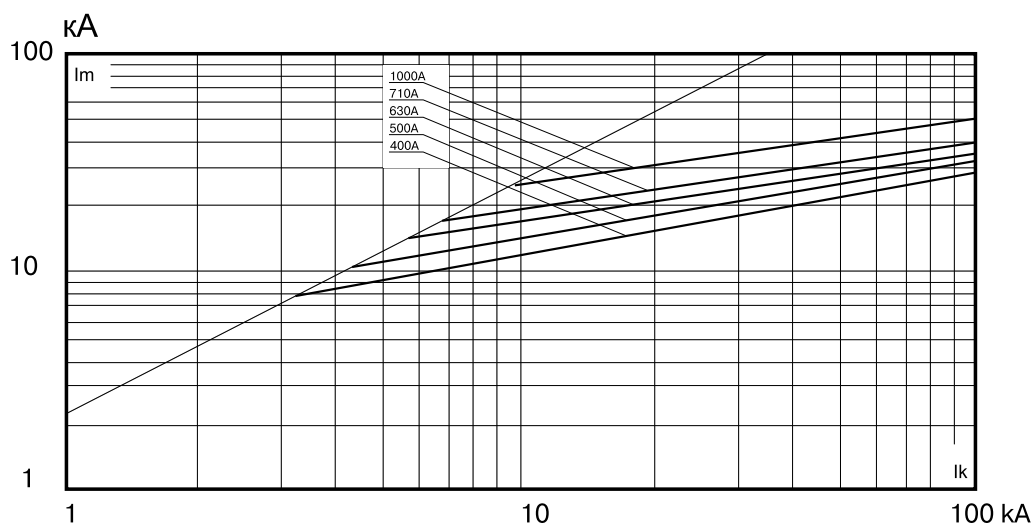
I_k – ожидаемый ток
(действующее значение)
 t – время плавления

Время-токовые характеристики отключения при напряжении 730 В



I_k – ожидаемый ток
(действующее значение)
 t – время отключения

Характеристики пропускаемого тока



I_k – ожидаемый ток (действующее значение)
 I_m – максимальное значение тока (наибольший пропускаемый ток,
мгновенное значение)